

Dossier phase DCE
Caisse des dépôts et Consignations -
Travaux de réaménagement et de
modernisation du R+4 et R+5

Direction Régionale Normandie - Antenne Rouen
Square des Arts
7 bis, Rue Jeanne d'Arc
CS 71 020
76 171 ROUEN cedex 1

Dessiné par
SM

Date
26/06/2025

Indice
IND. C

Format
A3

Maître d'ouvrage

Direction Régionale Normandie
Caisse des Dépôts et Consignations

Contact projet:
Julien CHOPARD
Chargé de patrimoine des sites en régions
Tél : 06 30 94 96 72
@ : julien.chopard@caissedesdepots.fr

Emmanuel LEGAL
Responsable des sites Arcueil, Blois et régions SDPI -
SDI250
@ : emmanuel.legal@caissedesdepots.fr

Benjamin ROUYER
AMO - D2P Conseil, Conducteur d'opérations
Tél : 07 61 65 14 83
@: benjamin.rouyer@d2pconseil.com

Liste des pièces graphiques

- 01 - Plan de situation
- 02 - Vue en plan - Niveau R+4 - État actuel
- 03 - Photographies du plateau - Niveau R+4 - État actuel
- 04 - Vue en plan - Niveau R+5 - État actuel
- 05 - Photographies du plateau - Niveau R+5 - État actuel
- 06 - Vue en plan - Niveau R+4 et R+5 - État actuel - Phasage des travaux
- 07 - Vue en plan - Niveau R+4 - Plans de phasage des travaux
- 08 - Vue en plan - Niveau R+4 - État actuel - Plan de démolition
- 09 - Vue en plan - Niveau R+5 - État actuel - Plan de démolition
- 10 - Vue en plan - Niveau R+4 - État projeté
- 11 - Vue en plan - Niveau R+5 - État projeté
- 12 - Vue en plan - Niveau R+4 - État projeté - Travaux à prévoir
- 13 - Vue en plan - Niveau R+5 - État projeté - Travaux à prévoir
- 14 - Coupes - État projeté
- 15 - Détail cuisine - R+4 - Réfectoire - 1/3

Maître d'oeuvre

AME Architecture
39, avenue Pierre 1er de Serbie
75008 Paris
T: +33 (0)1 73 79 35 31 F: +33 (0)1 73 79 25 66 E:
administration.ame@icloud.com
www.ame-architecture.com

Contacts projet:
Declercq Madeleine
P: +33 (0)6 73 32 75 06
E: declercq.ame@icloud.com

Siret : 479 077 737 00019
Affiliation Ordre des Architecte: régional 2319 / national S06262

- 16 - Détail cuisine - R+4 - Réfectoire - 2/3
- 17 - Détail cuisine - R+4 - Réfectoire - 3/3
- 18 - Détail Mobilier - R+5 - Local Copie/Courrier
- 19 - Vues du projet 1/2
- 20 - Vues du projet 2/2
- 21 - Planning général

CAISSE DES DÉPÔTS - ROUEN - RÉAMÉNAGEMENT DU R+4 ET R+5

Plan de situation

01

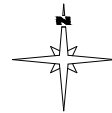
DCE

AME architecture
39, avenue Pierre 1er
de Serbie
75009 Paris
T: +33 (0)1 73 79 35 31

Date:
26/06/2025

Indice:
IND. C

Format:
A3



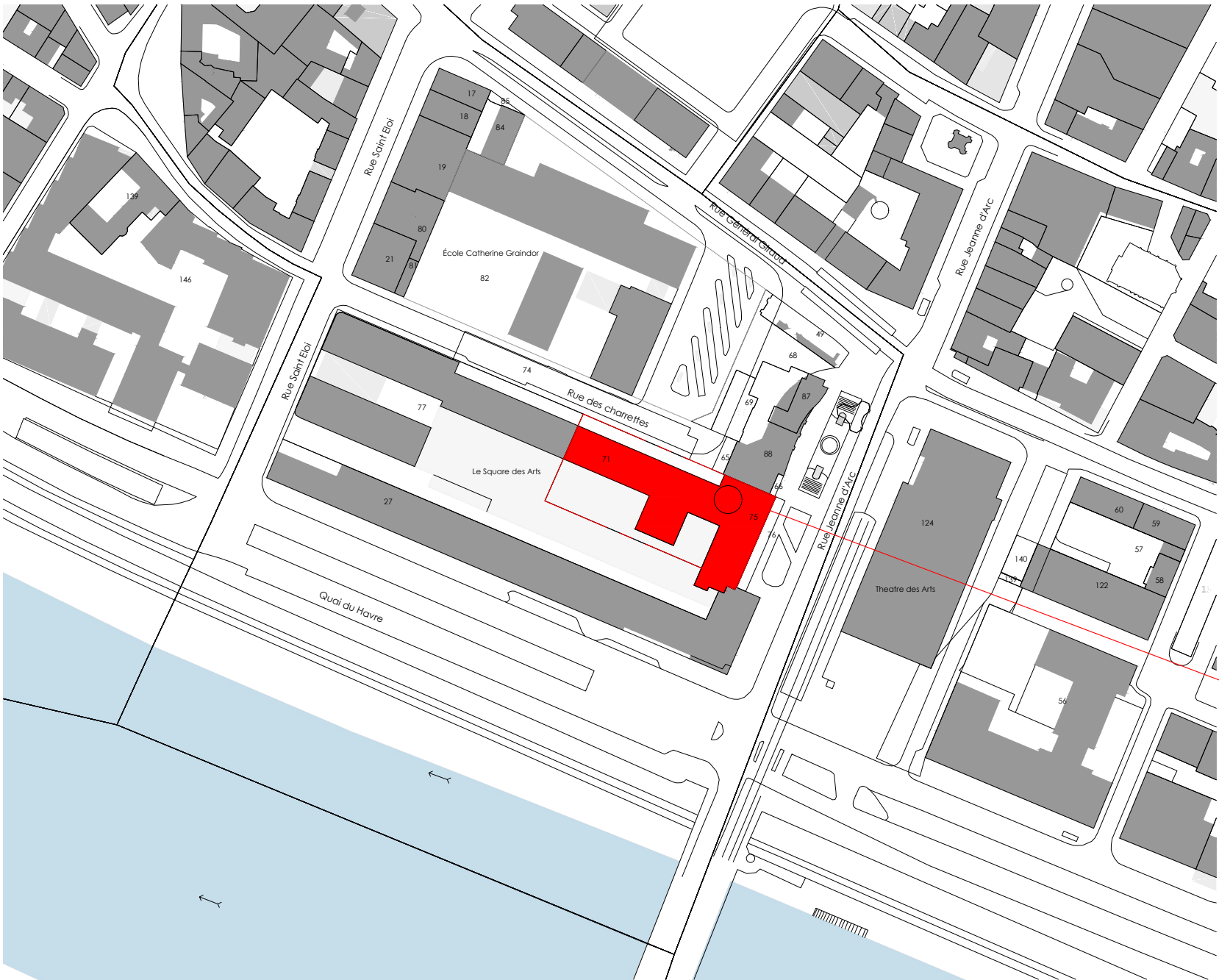
Adresse : Immeuble SQUARE DES ARTS
7 bis, Rue Jeanne d'Arc
CS 71 020
76 171 ROUEN CEDEX 1

Section : 000 ZK
Parcelles : 71 (2 174 m²)
75 (445 m²)

Cadre réglementaire :

- ERT soumis au Code du travail
- Locaux à usage de bureaux

Effectif :
Donnée d'entrée MOA : 26 personnes
Nombre de postes de travail : 35 personnes



Extrait cadastral



Source : Google Earth

Echelle sous réserve d'une réduction / Les cotes parcellaires et les implantations doivent être vérifiées et/ou effectuées par un géomètre.
Ces plans ne sont destinés qu'à une étude préliminaire ou à l'obtention d'autorisations administratives et ne peuvent en aucun cas servir à l'exécution des travaux.



CAISSE DES DÉPÔTS - ROUEN - RÉAMÉNAGEMENT DU R+4 ET R+5

Vue en plan - Niveau R+4 - Etat actuel

02

DCE

AME architecture
39, avenue Pierre 1er
de Serbie
75009 Paris
T: +33 (0)1 73 79 35 31

Date:
26/06/2025

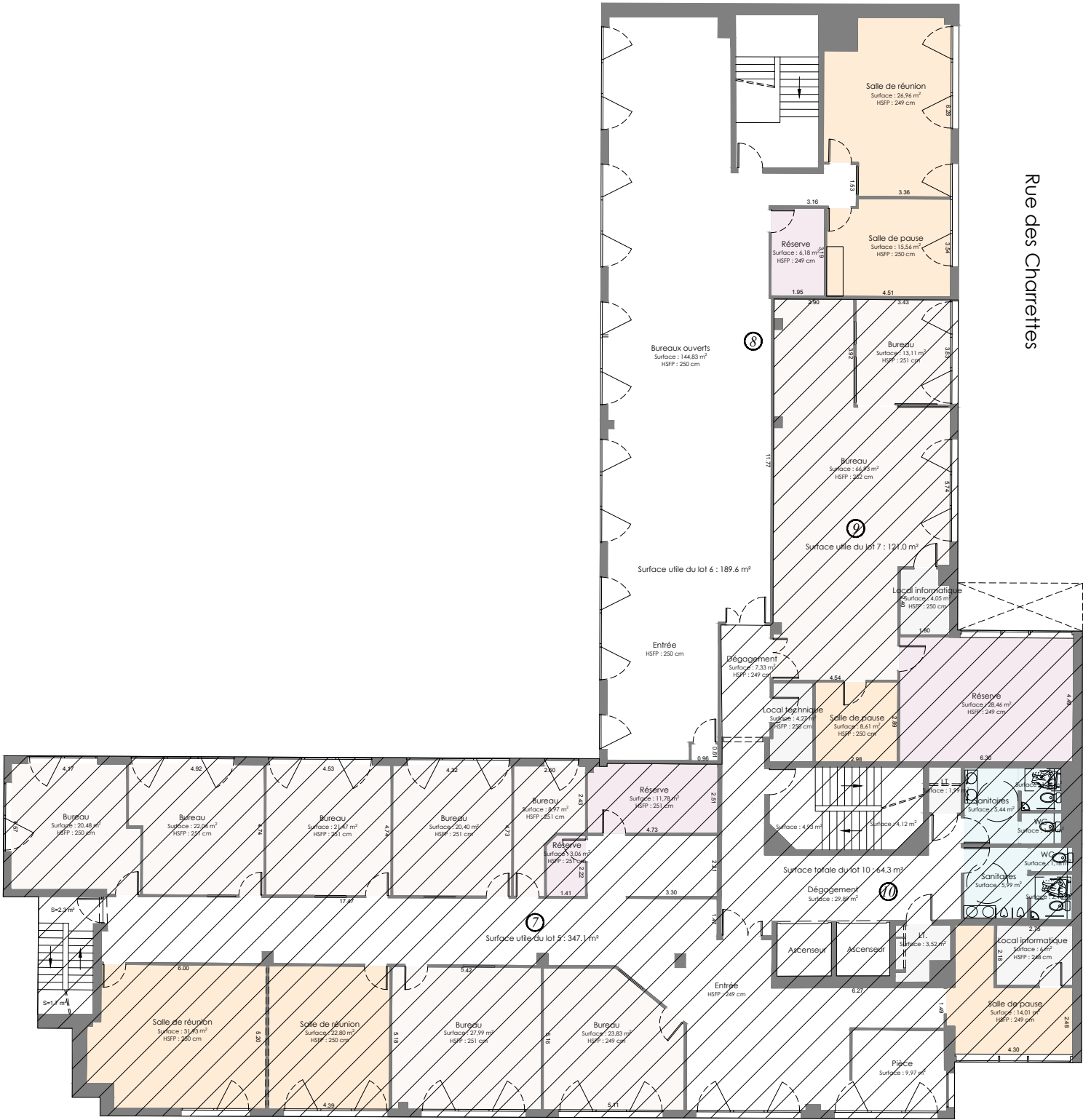
Indice:
IND. C

Format:
A3



LÉGENDE :

- Zone hors projet
- Bureaux
- Espaces mutualisés
- Réserves
- Sanitaires
- Circulations communes
- Locaux techniques



Echelle sous réserve d'une réduction.
Ces plans ne sont destinés qu'à une étude préliminaire ou à l'obtention d'autorisations administratives et ne peuvent en aucun cas servir à l'exécution des travaux.



CAISSE DES DÉPÔTS - ROUEN - RÉAMÉNAGEMENT DU R+4 ET R+5

Photographies du plateau - Niveau R+4 - Etat actuel

03

DCE

AME architecture

39, avenue Pierre 1er de Serbie
75009 Paris

T: +33 (0)1 73 79 35 31

Date:

26/06/2025

Indice:

IND. C

Format:

A3



LÉGENDE :



Zone hors projet



Bureaux



Espaces mutualisés



Réserves



Sanitaires



Circulations communes



Locaux techniques



Circulations



Placard technique



Echelle sous réserve d'une réduction.
Ces plans ne sont destinés qu'à une étude préliminaire ou à l'obtention d'autorisations administratives et ne peuvent en aucun cas servir à l'exécution des travaux.



CAISSE DES DÉPÔTS - ROUEN - RÉAMÉNAGEMENT DU R+4 ET R+5

Vue en plan - Niveau R+5 - Etat actuel

04

DCE

AME architecture
39, avenue Pierre 1er
de Serbie
75009 Paris
T: +33 (0)1 73 79 35 31

Date:
26/06/2025

Indice:
IND. C

Format:
A3



LÉGENDE :

- Zone hors projet
- Bureaux
- Espaces mutualisés
- Réserves
- Sanitaires
- Circulations communes
- Locaux techniques



PM : une fuite était présente.
On note la présence d'un
défaut de fixation de l'isolation -
en attente de la MOA et du
bailleur

Echelle sous réserve d'une réduction.
Ces plans ne sont destinés qu'à une étude préliminaire ou à l'obtention d'autorisations administratives et ne peuvent en aucun cas servir à l'exécution des travaux.



Généralités :
Dans le cadre des travaux, il faudra prévoir la réfection et reprise de la fixation de l'isolation en toiture de l'ensemble du plateau ainsi que la mise en oeuvre d'une nouvelle isolation - Voir avec le bailleur pour intégration aux travaux ou à réaliser avant la période de chantier
PM : Les travaux sur le clos couvert sont à la charge du bailleur, sous réserve de son accord préalable.
La MOE indique qu'un risque de dégâts sur les installations CVC dans le cas d'un curage complet de cette isolation est présent et qu'il faudra déposer et reposer une partie des réseaux existants.

CAISSE DES DÉPÔTS - ROUEN - RÉAMÉNAGEMENT DU R+4 ET R+5

Photographies du plateau - Niveau R+5 - Etat actuel

05

DCE

AME architecture
39, avenue Pierre 1er
de Serbie
75009 Paris
T: +33 (0)1 73 79 35 31

Date:
26/06/2025

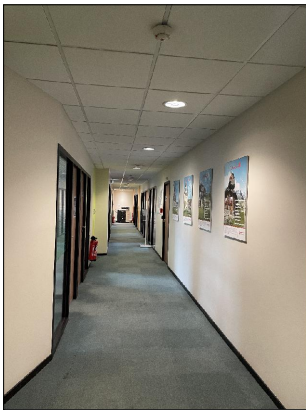
Indice:
IND. C

Format:
A3

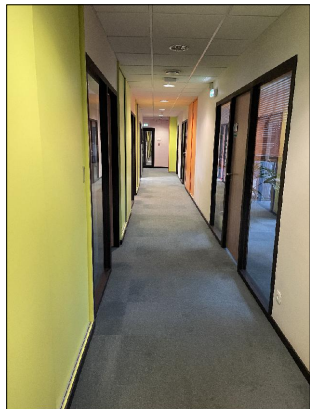


LÉGENDE :

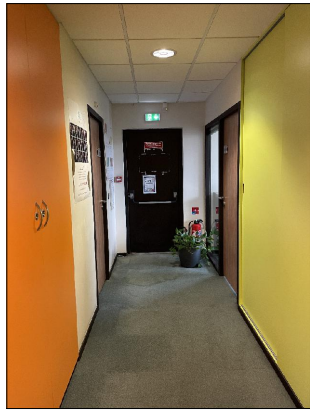
- Zone hors projet
- Bureaux
- Espaces mutualisés
- Réserves
- Sanitaires
- Circulations communes
- Locaux techniques



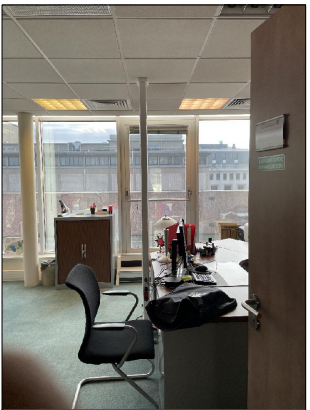
Circulations



Circulations



Circulations et sortie



Bureau



Terrasse



Circulations



Circulations



Espace courrier



Salle de pause



Echelle sous réserve d'une réduction.
Ces plans ne sont destinés qu'à une étude préliminaire ou à l'obtention d'autorisations administratives et ne peuvent en aucun cas servir à l'exécution des travaux.



CAISSE DES DÉPÔTS - ROUEN - RÉAMÉNAGEMENT DU R+4 ET R+5

Vue en plan - Niveau R+4 et R+5 - Etat actuel - Phasage des travaux

06

DCE

AME architecture
39, avenue Pierre 1er
de Serbie
75009 Paris
T: +33 (0)1 73 79 35 31

Date:
26/06/2025

Indice:
IND. C

Format:
A3



LÉGENDE :



PHASE 1



PHASE 2 :
Plateau
provisoire
pendant les
travaux du
R+5



PHASE 3 :
Travaux au
R+4 pour
terminé le
plateau

Phasage des travaux :

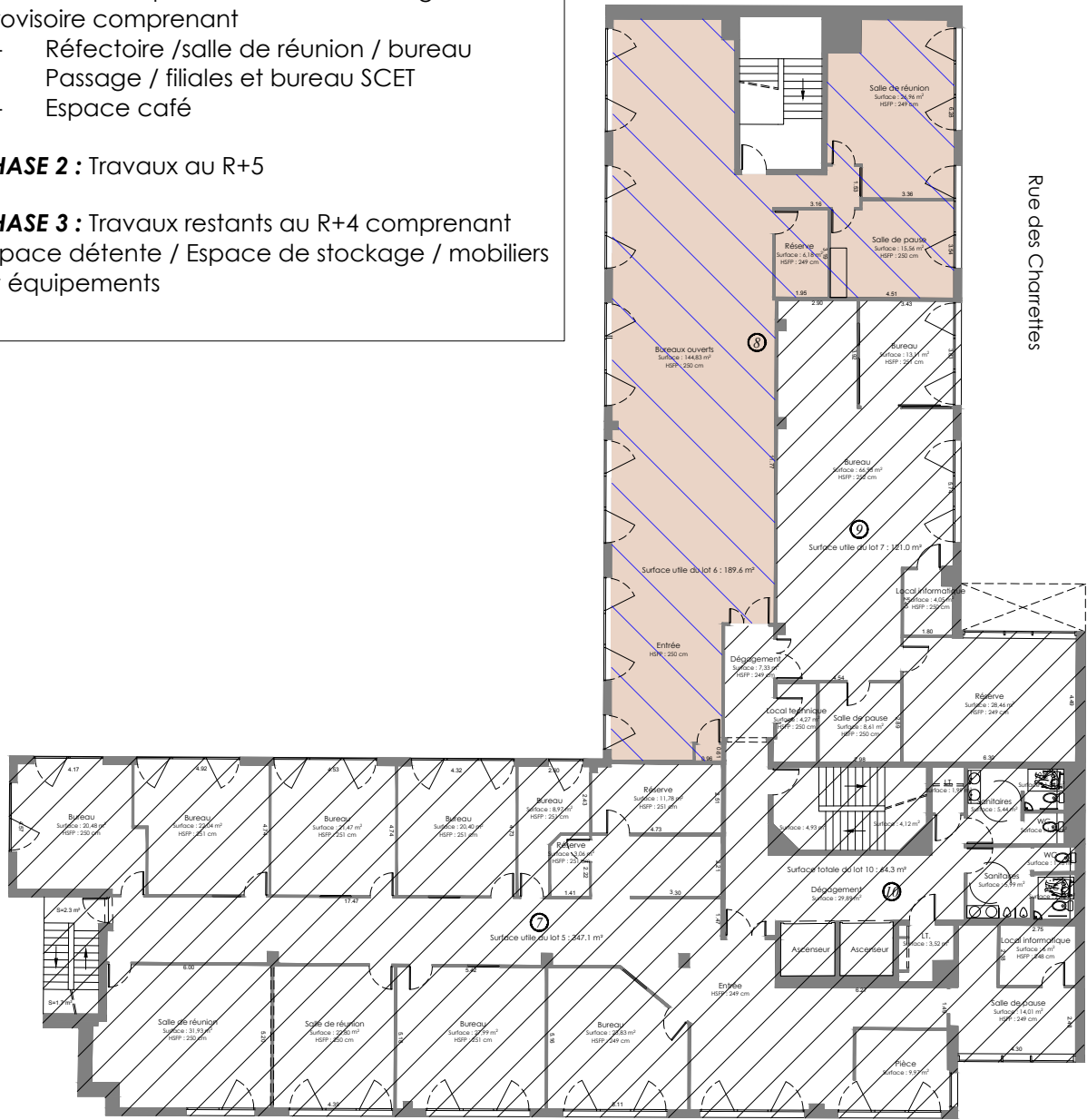
PHASE 1 :

Travaux et raccordement local serveur au R+4.
Travaux au r+4 pour accueillir l'aménagement provisoire comprenant

- Réfectoire /salle de réunion / bureau
- Passage / filiales et bureau SCET
- Espace café

PHASE 2 : Travaux au R+5

PHASE 3 : Travaux restants au R+4 comprenant
Espace détente / Espace de stockage / mobiliers et équipements



Rue Jeanne d'Arc

Vue en plan - R+4 - État actuel



Rue Jeanne d'Arc

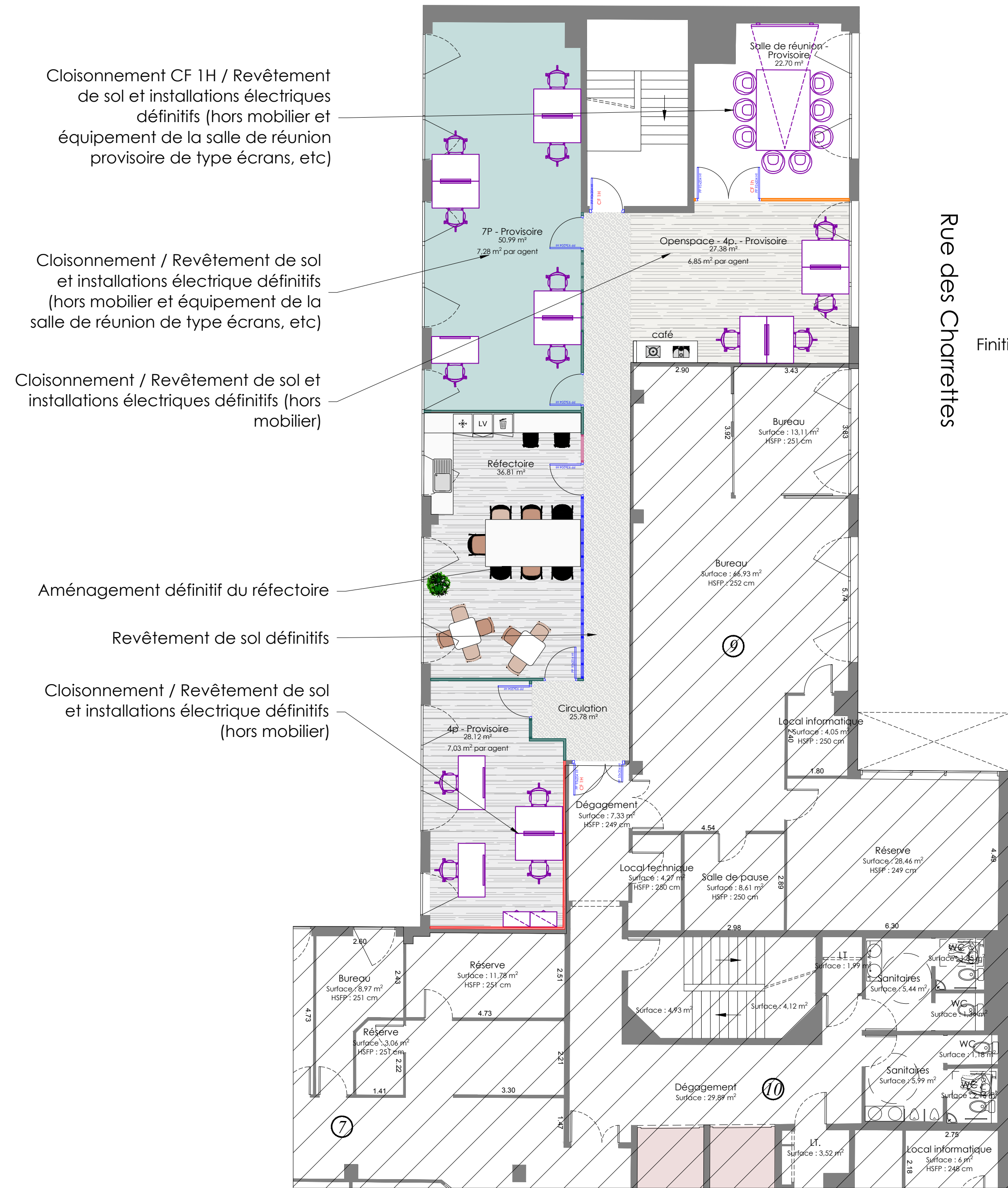
Vue en plan - R+5 - État actuel

0 m. 5 m. 10 m. 20 m. 25 m.

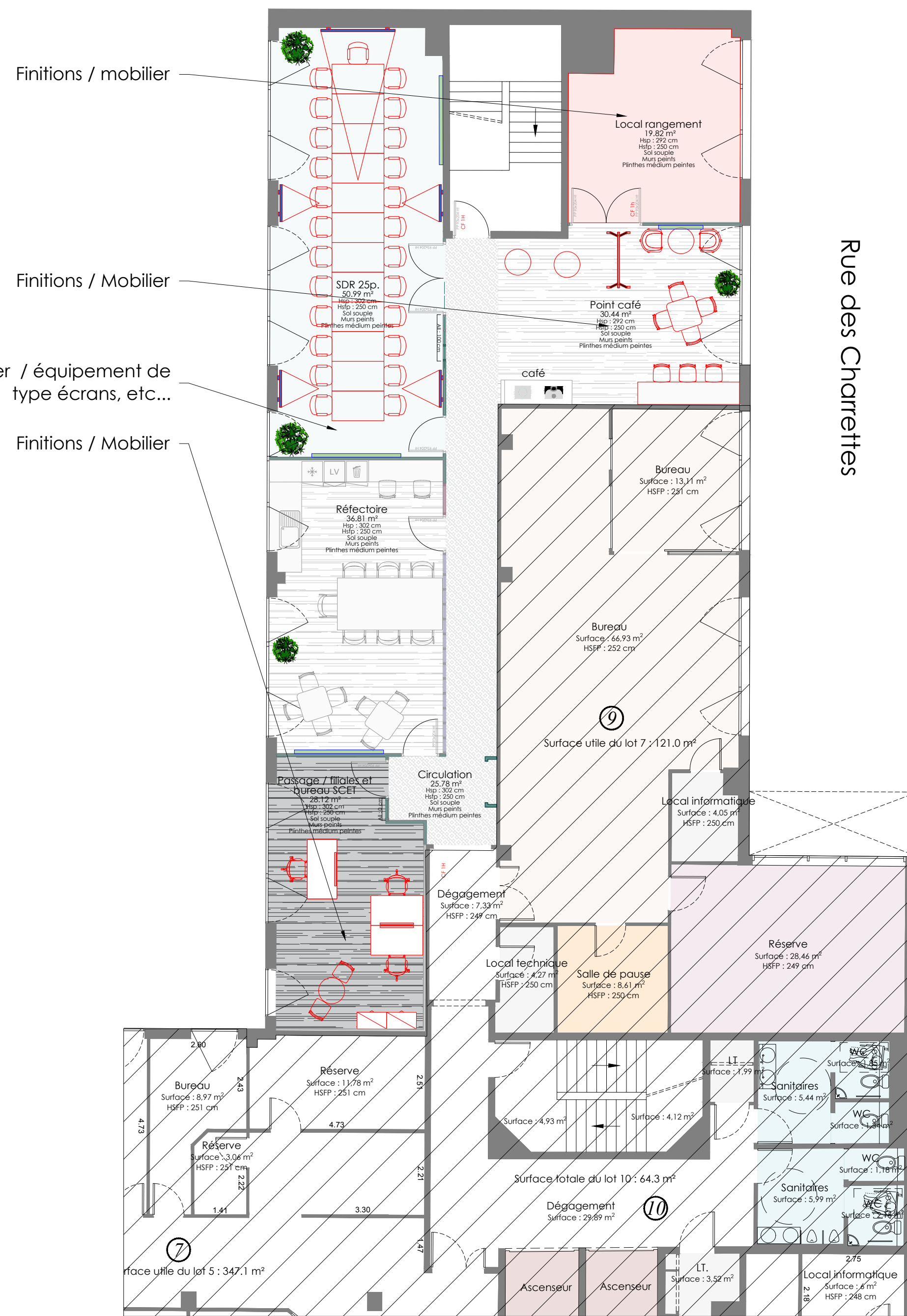
Echelle : 1/250

Echelle sous réserve d'une réduction.
Ces plans ne sont destinés qu'à une étude préliminaire ou à l'obtention d'autorisations administratives et ne peuvent en aucun cas servir à l'exécution des travaux.

Echelle sous réserve d'une réduction.
Ces plans ne sont destinés qu'à une étude préliminaire ou à l'obtention d'autorisations administratives et ne peuvent en aucun cas servir à l'exécution des travaux.



Extrait de plan - R+4 - plan aménagement CDC provisoire pendant la Phase 2 des travaux



Extrait de plan - R+4 - Phase 3

Cloisonnement CF 1H / Revêtement de sol et installations électriques définitifs (hors mobilier et équipement de la salle de réunion provisoire de type écrans, etc)

Cloisonnement / Revêtement de sol et installations électrique définitifs (hors mobilier et équipement de la salle de réunion de type écrans, etc)

Cloisonnement / Revêtement de sol et installations électriques définitifs (hors mobilier)

Aménagement définitif du réfectoire

Revêtement de sol définitifs

Cloisonnement / Revêtement de sol et installations électrique définitifs (hors mobilier)

Finitions / mobilier

Finitions / Mobilier

Finitions / Mobilier / équipement de type écrans, etc...

Finitions / Mobilier

Effectif : Donnée d'entrée MOA 26 personnes

- Aménagement provisoire du plateau : Réfectoire / Salle de réunion / 15 postes

LÉGENDE :

- Zone hors projet
- Éléments provisoires lors de la phase n°2
- Éléments à réaliser lors de la phase n°3

AME | architecture

BIMOPSI

Dossier Phase DCE

Caisse des dépôts et Consignations - Travaux de réaménagement et de modernisation du R+4 et R+5

Direction Régionale Normandie - Antenne Rouen
Square des Arts
7 bis, Rue Jeanne d'Arc
CS 71 020
76 171 ROUEN cedex 1

Dessiné par
SM

Date
26/06/2025

Indice
IND. C

Format
A1

Maître d'ouvrage

Direction Régionale Normandie
Caisse des Dépôts et Consignations

Contact projet:
Julien CHOPARD
Chargé de patrimoine des sites en régions
Tél : 06 30 04 96 72
@ : julien.chopard@caissedesdepots.fr

Emmanuel LEGAL
Responsable des sites Arcueil, Blois et régions SDPI - SDI250
@ : emmanuel.legal@caissedesdepots.fr

Benjamin ROUYER
AMO - D2P Conseil, Conducteur d'opérations
Tél : 07 61 65 14 83
@ : benjamin.rouyer@d2pconseil.com

Maître d'oeuvre

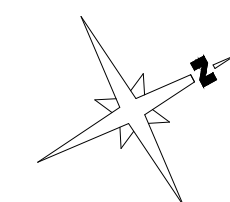
AME Architecture
39, avenue Pierre 1er de Serbie
75008 Paris
T : +33 (0)1 73 79 35 31 F : +33 (0)1 73 79 25 66 E : administration.ame@cloud.com
www.ame-architecture.com

Contacts projet:
Declercq Madeleine
P : +33 (0)6 73 32 75 06
E : declercq.ame@cloud.com

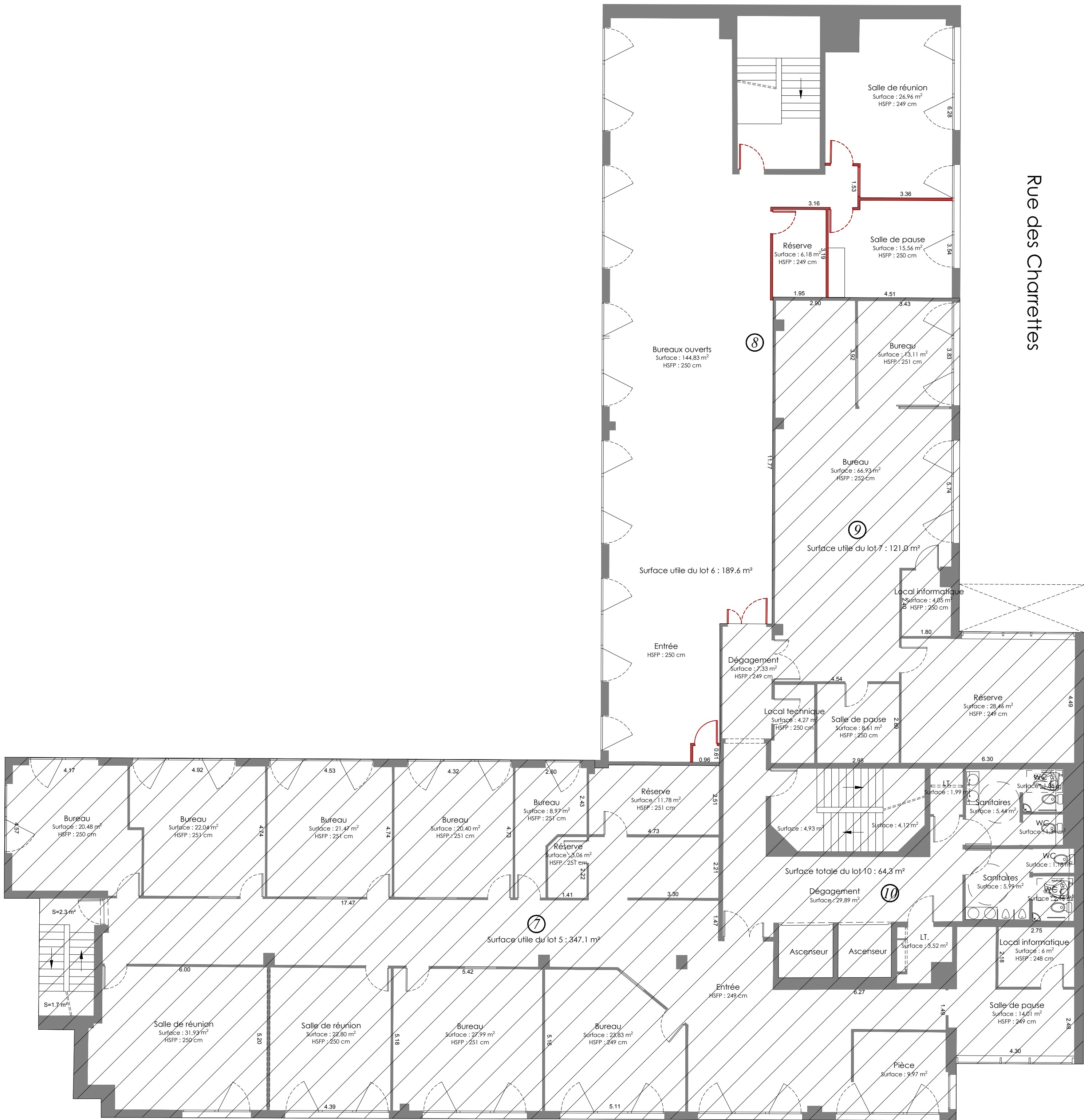
Siret : 479 077 737 00019
Affiliation Ordre des Architectes : régional 2319 / national S00262

Vue en plan - Niveau R+4 - plans de phasage des travaux

07



Echelle sous réserve d'une réduction.
Ces plans ne sont destinés qu'à une étude préliminaire ou à l'obtention d'autorisations administratives et ne peuvent en aucun cas servir à l'exécution des travaux.



Rue Jeanne d'Arc

Rue des Charrettes

LÉGENDE :

- Zone hors projet
- Démolitions

NOTA : Mise à nu et curage du plateau (dépose de la totalité des sols, faux-plafonds, cloisonnements, etc.) compris évacuation.

Les déposes devront être soignées pour éviter toute altérations des éléments conservés.

AME | architecture

Dossier Phase DCE

Caisse des dépôts et Consignations - Travaux de réaménagement et de modernisation du R+4 et R+5

Direction Régionale Normandie - Antenne Rouen

Square des Arts

7 bis, Rue Jeanne d'Arc

CS 71 020

76 171 ROUEN cedex 1

Dessiné par

SM

Date

26/06/2025

Index

IND. C

Format

A1

Maître d'ouvrage

Direction Régionale Normandie
Caisse des Dépôts et Consignations

Contact projet:
Julien CHOPARD
Chargé de patrimoine des sites en régions
Tél : 06 30 04 96 72
@ : julien.chopard@caissedesdepots.fr

Emmanuel LEGAL
Responsable des sites Arcueil, Blois et régions SDPI - SDI250
@ : emmanuel.legal@caissedesdepots.fr

Benjamin ROUYER
AMO - D2P Conseil, Conducteur d'opérations
Tél : 07 61 65 14 83
@ : benjamin.rouyer@d2pconseil.com

Maître d'oeuvre

AME Architecture
39, avenue Pierre 1er de Serbie
75008 Paris
T : +33 (0)1 73 79 35 31 F : +33 (0)1 73 79 25 66 E : administration.ame@icloud.com
www.ame-architecture.com

Contacts projet:
Declercq Mathéline
P : +33 (0)6 73 32 75 06
E: declercq.ame@icloud.com

Siret : 479 077 737 00019
Affiliation Ordre des Architectes : régional 2319 / national S00262

Vue en plan - Niveau R+4 - Etat actuel - Plan de démolition

08

Echelle sous réserve d'une réduction.
Ces plans ne sont destinés qu'à une étude préliminaire ou à l'obtention d'autorisations administratives et ne peuvent en aucun cas servir à l'exécution des travaux.



Rue des Charettes

Rue Jeanne d'Arc

Dépose de la parabole + câble coaxial

LÉGENDE :

- Zone hors projet
- Démolitions

NOTA : Mise à nu et curage du plateau (dépose de la totalité des sols, faux-plafonds, cloisonnements, etc.) compris évacuation.

Les déposes devront être soignées pour éviter toute altérations des éléments conservés.

AME | architecture

Dossier Phase DCE

Caisse des dépôts et Consignations - Travaux de réaménagement et de modernisation du R+4 et R+5

Dessiné par SM

Date 26/06/2025

Indice IND. C

Format A1

Direction Régionale Normandie - Antenne Rouen

Square des Arts

7 bis, Rue Jeanne d'Arc

CS 71 020

76 171 ROUEN cedex 1

Maître d'ouvrage

Direction Régionale Normandie
Caisse des Dépôts et Consignations

Contact projet:
Julien CHOPARD
Chargé de patrimoine des sites en régions
Tél : 06 30 04 96 72
@ : julien.chopard@caissedesdepots.fr

Emmanuel LEGAL
Responsable des sites Arceuil, Blois et régions SDPI - SDI250
@ : emmanuel.legal@caissedesdepots.fr

Benjamin ROUYER
AMO - D2P Conseil, Conducteur d'opérations
Tél : 07 61 65 14 83
@ : benjamin.rouyer@d2pconseil.com

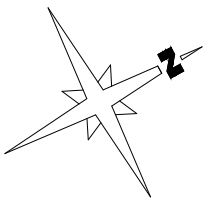
Maître d'oeuvre

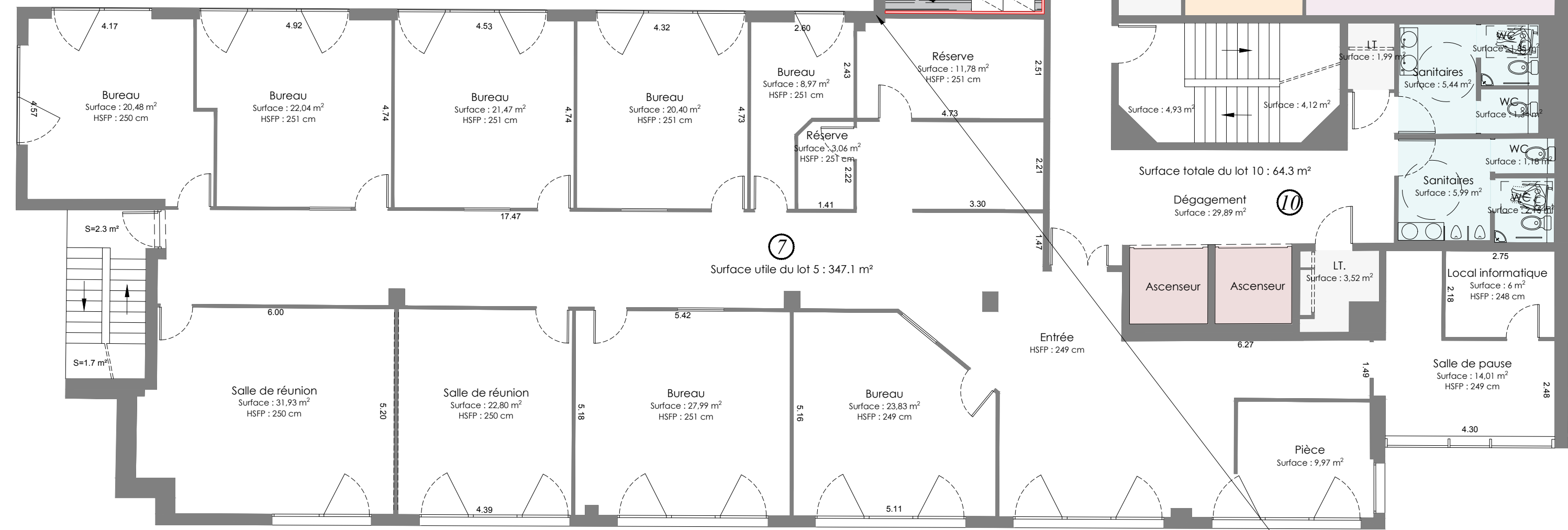
AME Architecture
39, avenue Pierre 1er de Serbie
75008 Paris
T: +33 (0)1 73 79 35 31 F: +33 (0)1 73 79 25 66 E: administration.ame@icloud.com
www.ame-architecture.com

Contacts projet:
Declercq Mathéline
P: +33 (0)6 73 32 75 06
E: declercq.ame@icloud.com

Siret: 479 077 737 00019
Affiliation Ordre des Architectes: régional 2319 / national S00262









Vue en plan - Niveau R+5 - Etat actuel - Plan de démolition





- Fresque murale

- Attention présence supposée du JD

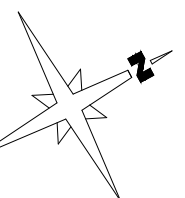
	Zone hors projet		Doublage CF
	Cloisons modulaires pleines		Éléments projetés
	Cloisons modulaires semi-vitrées		Panneaux acoustiques (hors marché)
	Cloisons modulaires vitrées toute hauteur		
	Cloisons fixes		

NOTA 2 :
Les tablettes d'habillages des menuiseries sont à remplacés.

NOTA 3 :
Les moyens d'évacuation pour PMR restent inchangés à cet étage.

<h2>Maire d'ouvrage</h2> <p>Direction Régionale Normandie Caisse des Dépôts et Consignations</p> <p>Contact project: Julien CHOPARD Chargé de patrimoine des sites en régions Tél : 06 30 34 96 72 @ : julien.chopard@cassedesdepots.fr</p> <p>Emmanuel LEGAL Responsable des sites Arcueil, Blois et régions SDPI - SDI250 @ : emmanuel.legal@cassedesdepots.fr</p> <p>Benjamin ROUYER AMO - D2P Conseil, Conducteur d'opérations Tél : 07 61 65 14 83 @ : benjamin.rouyer@d2pconseil.com</p>	<h2>Maire d'oeuvre</h2> <p>AME Architecture 39, avenue Pierre 1er de Serbie 75008 Paris T: +33 (0)1 79 73 35 31 F: +33 (0)1 79 25 66 E: administration.ame@cioud.com www.ame-architecture.com</p> <p>Contacts project: Declercq Madeleine P: +33 (0)6 73 32 76 06 E: declercq.ame@cioud.com</p> <p>Siret : 479 077 737 00019 Affiliation Ordre des Architectes: régional 2319 / national S06262</p>
---	---

10





- Attention présence supposée du JD

Le local technique devra être CF 1H
avec porte PF 1/2H avec ferme porte

Remplacement de la porte par une porte CF anti-effraction avec oculus effet miroir avec bandeau ventouse et contrôle d'accès côté escalier, le système devra être à rupture courant en cas de déclenchement incendie pour permettre l'évacuation - Sous réserve de l'avis du bureau de contrôle.

- Le local ménage devra être CF 1H

Remplacement des portes existantes par des portes CF 1H.

- Fresque murale

Aucun stockage de papier n'est prévu dans ce local ouvert

Création du local serveur CF 1H avec
porte PF 1/2H avec ferme porte









Création d'un SAS obligatoire pour accéder à l'escalier de secours en cas d'incendie et permettre le désenfumage de la zone.

- Les 2 portes anti-effraction seront avec oculus, CF 1H et seront sur ventouses déclenchées par DAD avec arrosissement ouvert reliées à la centrale incendie de l'immeuble.
- Ajout d'un EAS de 2 places avec système de signalement.
- Double CF à prévoir si la stabilité au feu des murs n'est pas suffisante
- Les portes du local ménage, local technique et des sanitaires devront être CF 1H

Sous réserve de la stabilité au feu des portes ascenseurs et de l'avis du bureau de contrôle.

Le local Copie/Courrier devra
être CF 1H avec porte PF 1/2H
avec ferme porte

LÉGENDE :

	Zone hors projet		Doublage CF
	Cloisons modulaires pleines		Éléments projetés
	Cloisons modulaires semi-vitrées		Panneaux acoustiques (hors marché)
	Cloisons modulaires vitrées toute hauteur		
	Cloisons fixes		

NOTA 1 :

Le local serveur devra être CF (cloisons, porte et plafonds CF avec système de climatisation indépendant du réseau CVC de l'immeuble).

NOTA 2 :

Les tablettes d'habillages des menuiseries sont à remplacer.

AME | architecture

Dossier Phase DCE

Caisse des dépôts et Consignations - Travaux de réaménagement et de modernisation du R+4 et R+5

Direction Régionale Normandie - Antenne Rouen
Square des Arts
7 bis, Rue Jeanne d'Arc
CS 71 020
76 171 ROUEN cedex 1



dessiné par

dice
D. C

Format

Maître d'ouvrage

Direction Régionale Normandie
Caisse des Dépôts et Consignations

Contact projet:
Julien CHOPARD
Chargé de patrimoine des sites en régions
Tél : 06 30 94 96 72
@ : julien.chopard@caissedesdepots.fr

Emmanuel LEGAL
Responsable des sites Arcueil, Blois et régions SDPI - SDI250
@ : emmanuel.legal@caissedesdepots.fr

Benjamin ROUYER
AMO - D2P Conseil, Conducteur d'opérations
Tél : 07 61 65 14 83
@: benjamin.rouyer@d2pconseil.com

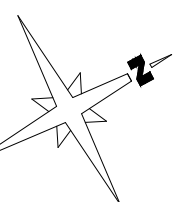
Maître d'oeuvre

AME Architecture
39, avenue Pierre 1er de Serbie
75008 Paris
T: +33 (0)1 73 79 35 31 F: +33 (0)1 73 79 25 6
administration.ame@icloud.com
www.ame-architecture.com

Contacts projet:
Declercq Madeleine
P: +33 (0)6 73 32 75 06
E: declercq.ame@icloud.com

Siret : 479 077 737 00019
Affiliation Ordre des Architectes: régional 2319 / national S06262

Vue en plan - Niveau R+5 - État projeté



Echelle sous réserve d'une réduction.
Ces plans ne sont destinés qu'à une étude préliminaire ou à l'obtention d'autorisations administratives et ne peuvent en aucun cas servir à l'exécution des travaux.

0 m. 1 5 m. 10 m. Echelle : 1/100



Rue Jeanne d'Arc

Attention présence supposée du JD

LÉGENDE :

- Zone hors projet
- Cloisons modulaires pleines
- Cloisons modulaires semi-vitrées
- Cloisons fixes
- Cloisons modulaires vitrées toute hauteur
- Doublage CF
- Éléments projetés
- Panneaux acoustiques (hors marché)

TRAVAUX TYPE 1 : Bureau généralités
FP 60x60 acoustique + barrière acoustique en FP + cloisons pleines fixes + cloisons modulaires semi-vitrées + cloisons modulaire pleine + porte pleine CF acoustique + goulottes et plinthes techniques + luminaire LED DALI + peinture murs et plinthes + Sol souple gamme acoustique + mise en place de panneaux acoustiques + occultation intérieures (stores)

TRAVAUX TYPE 3 : Salle de réunion
barrière acoustique en FP + FP 60x60 acoustique + cloisons pleines fixes + mur motorisé acoustique + porte pleine CF acoustique + goulottes et plinthes techniques + luminaires LED LADI + peinture murs et plinthes + Sol souple gamme acoustique + mise en place de panneaux acoustiques + occultation intérieures (stores)

TRAVAUX TYPE 3 : Circulation
FP 60x60 acoustique + barrière acoustique en FP + luminaires LED sur détecteur + BAES + peinture murs et plinthes + Sol souple gamme acoustique

NOTA 1 : Concernant le cloisonnement, il faudra prêter une attention au passage des installations existantes à conserver en faux plafonds.

NOTA 2 : D'après la notice acoustique - Ind B. Les objectifs acoustiques sont basés sur le Référentiel HQE BD v4 2022 relatif à la qualité environnementale des bâtiments tertiaires et sur la Norme NFS 31-080 relative à la qualité acoustique des bureaux

TRAVAUX TYPE 4 : Espaces mutualisés
FP 60x60 acoustique + barrière acoustique en FP + cloisons modulaires semi-vitrées + cloisons modulaire pleine + porte pleine CF acoustique + porte coulissante + luminaires DALI LED + luminaire design + peinture murs et plinthes + Sol souple gamme acoustique + équipements pour la kitchenette et le point café + mise en place de panneaux acoustiques

TRAVAUX TYPE 5 : Locaux techniques, stockage et rangement
FP 60x60 acoustique + barrière acoustique en FP + cloison pleine fixe CF + porte CF + luminaires LED + peinture murs et plinthes + Sol souple gamme acoustique + mise en place de vitrophanie pour le local de stockage.

- NOTA :**
- Traitement acoustique des cloisons et des faux plafonds à mettre en oeuvre sur l'ensemble du plateau.
 - Fourniture et pose de nouveaux mobiliers
 - Vitrophanie sur cloisons vitrées
 - Pose de nouveaux revêtements de sols sur l'ensemble du plateau
 - Enrobage des aciers à prévoir au niveau des poutres
 - Nettoyage ou remplacement des entrées d'air sur les menuiseries extérieures
 - Les réseaux CVC + goulottes
 - Un local serveur (cloisons, porte et plafonds CF et système de climatisation indépendant du réseau CVC de l'immeuble) destiné à accueillir les équipements réseau. Mise en place et raccordement des baies VDI dans le local serveur avec contrôle d'accès
 - Fourniture et pose de stores intérieurs occultants dans tous les bureaux et salles de réunions

AME | architecture

BIMOPSI

Dossier Phase DCE
Caisse des dépôts et Consignations -
Travaux de réaménagement et de
modernisation du R+4 et R+5

Direction Régionale Normandie - Antenne Rouen
Square des Arts
7 bis, Rue Jeanne d'Arc
CS 71 020
76 171 ROUEN cedex 1

Dessiné par
SM
Date
26/06/2025
Indice
IND. C
Format
A1

Maître d'ouvrage

Direction Régionale Normandie
Caisse des Dépôts et Consignations

Contact projet:
Julien CHOPARD
Chargé de patrimoine des sites en régions
Tél : 06 30 94 96 72
@ : julien.chopard@caissedesdepots.fr

Emmanuel LEGAL
Responsable des sites Arcueil, Blois et régions SDPI - SDI250
@ : emmanuel.legal@caissedesdepots.fr

Benjamin ROUYER
AMO - D2P Conseil, Conducteur d'opérations
Tél : 07 61 65 14 83
@ : benjamin.rouyer@d2pconseil.com

Maître d'oeuvre

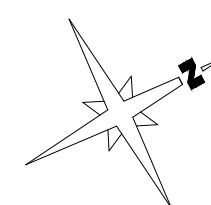
AME Architecture
39, avenue Pierre 1er de Serbie
75008 Paris
T : +33 (0)1 73 79 35 31 F : +33 (0)1 73 79 25 66 E : administration.ame@icloud.com
www.ame-architecture.com

Contacts projet:
Declercq Madeleine
P : +33 (0)6 73 32 75 06
E : declercq.ame@icloud.com

Sché : 476 077 737 00019
Affiliation Ordre des Architectes : régional 2319 / national S00262

Vue en plan - Niveau R+4 - État projeté - Travaux à prévoir

12





0 m. 1 5 m. 10 m. Echelle : 1/100

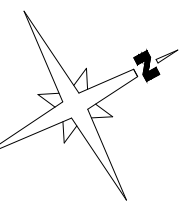
Rue des Charrettes

NOTA 2 : D'après la notice acoustique - Ind B. Les objectifs acoustiques sont basés sur le Référentiel HQE BD v4 2022 relatif à la qualité environnementale des bâtiments tertiaires et sur la Norme NFS 31-080 relative à la qualité acoustique des bureaux

BIMOPSI

Siret : 479 077 737 00019
Affiliation Ordre des Architectes: régional 2319 / national S08262

13



CAISSE DES DÉPÔTS - ROUEN - RÉAMÉNAGEMENT DU R+4 ET R+5

Coupe - État projeté

14

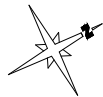
DCE

AME architecture
39, avenue Pierre 1er
de Serbie
75009 Paris
T: +33 (0)1 73 79 35 31

Date:
26/06/2025

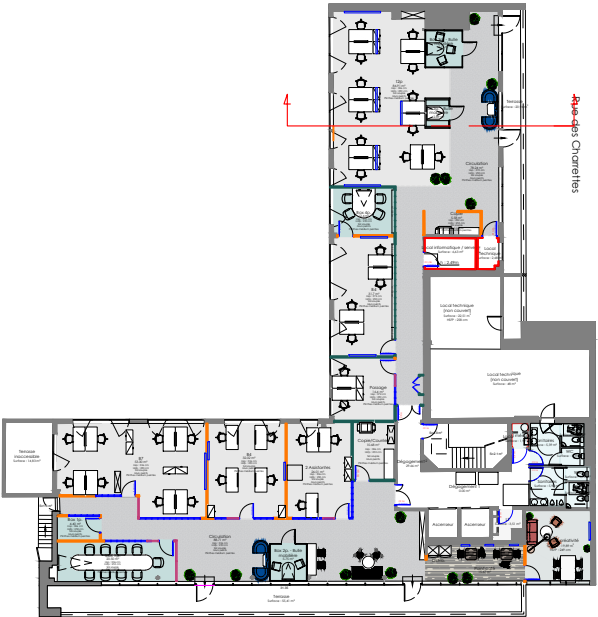
Indice:
IND. C

Format:
A3

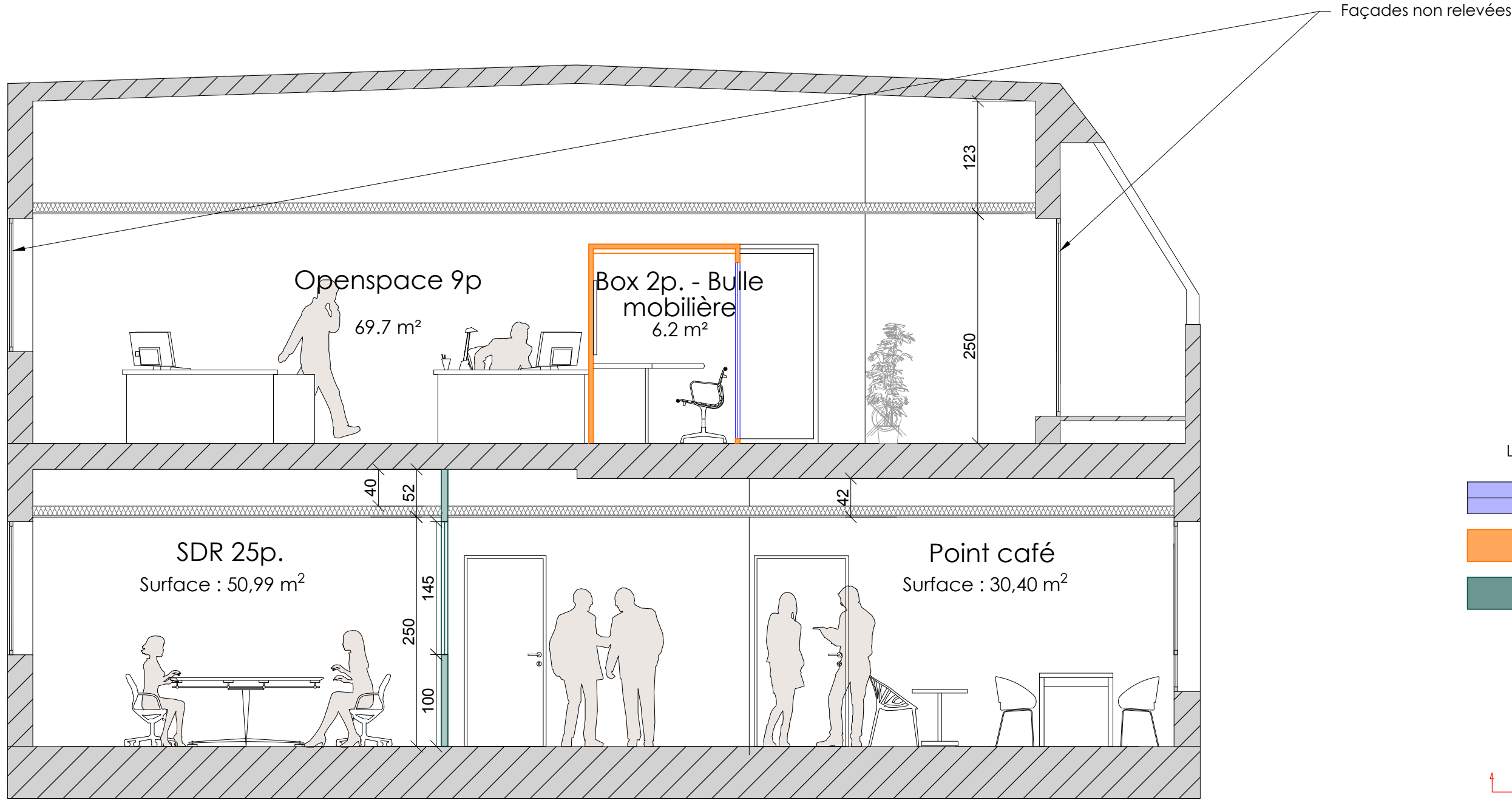


LÉGENDE :

- Cloison modulaire semi-vitrée
- Cloisons modulaires pleines
- Cloisons



Rue Jeanne d'Arc



Echelle sous réserve d'une réduction.
Ces plans ne sont destinés qu'à une étude préliminaire ou à l'obtention d'autorisations administratives et ne peuvent en aucun cas servir à l'exécution des travaux.



CAISSE DES DÉPÔTS - ROUEN - RÉAMÉNAGEMENT DU R+4 ET R+5

Détail cuisine - R+4 - Réfectoire - 1/3

15

DCE

AME architecture
39, avenue Pierre 1er
de Serbie
75009 Paris
T: +33 (0)1 73 79 35 31

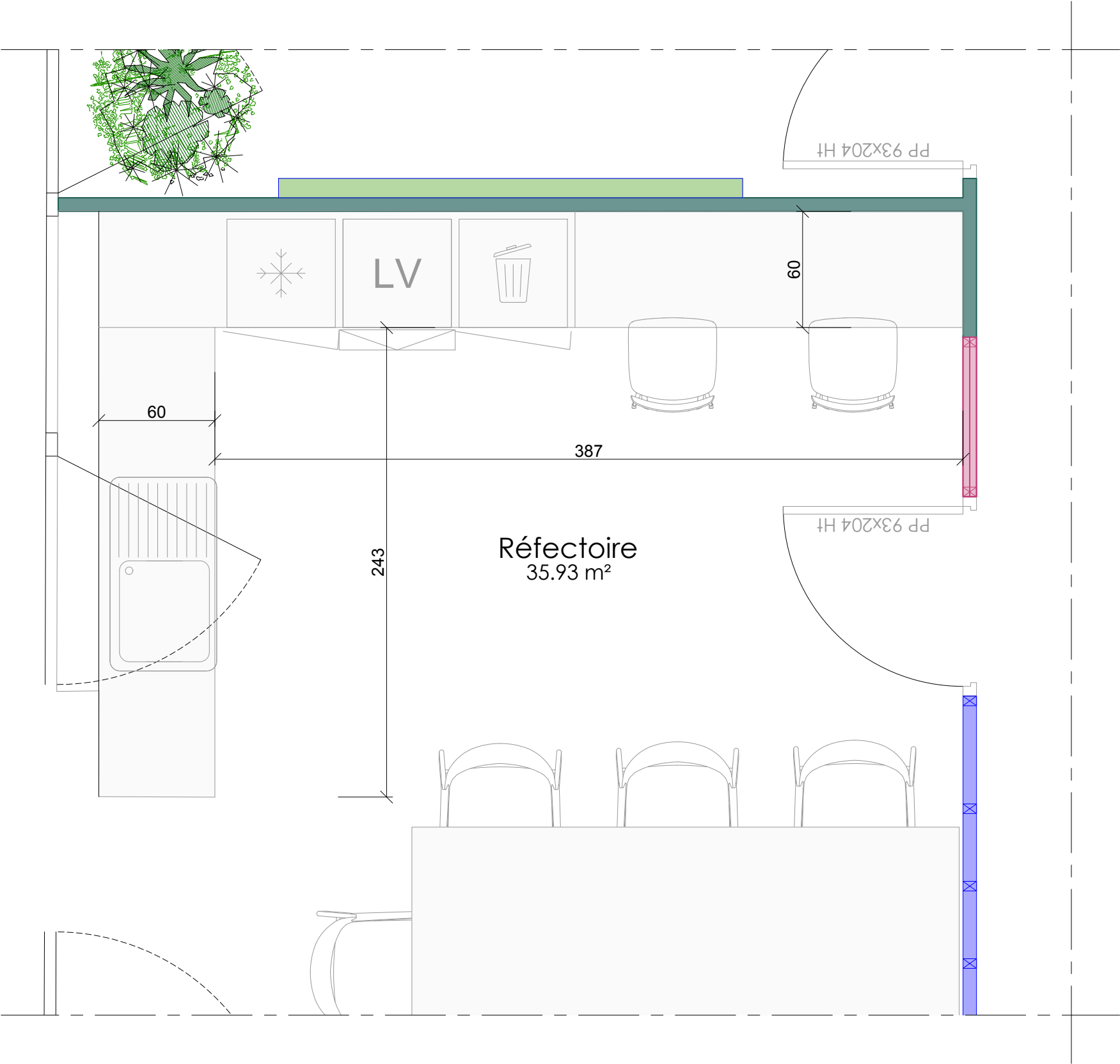
Date:
26/06/2025

Indice:
IND. C

Format:
A3



LÉGENDE :



Echelle sous réserve d'une réduction.
Ces plans ne sont destinés qu'à une étude préliminaire ou à l'obtention d'autorisations administratives et ne peuvent en aucun cas servir à l'exécution des travaux.

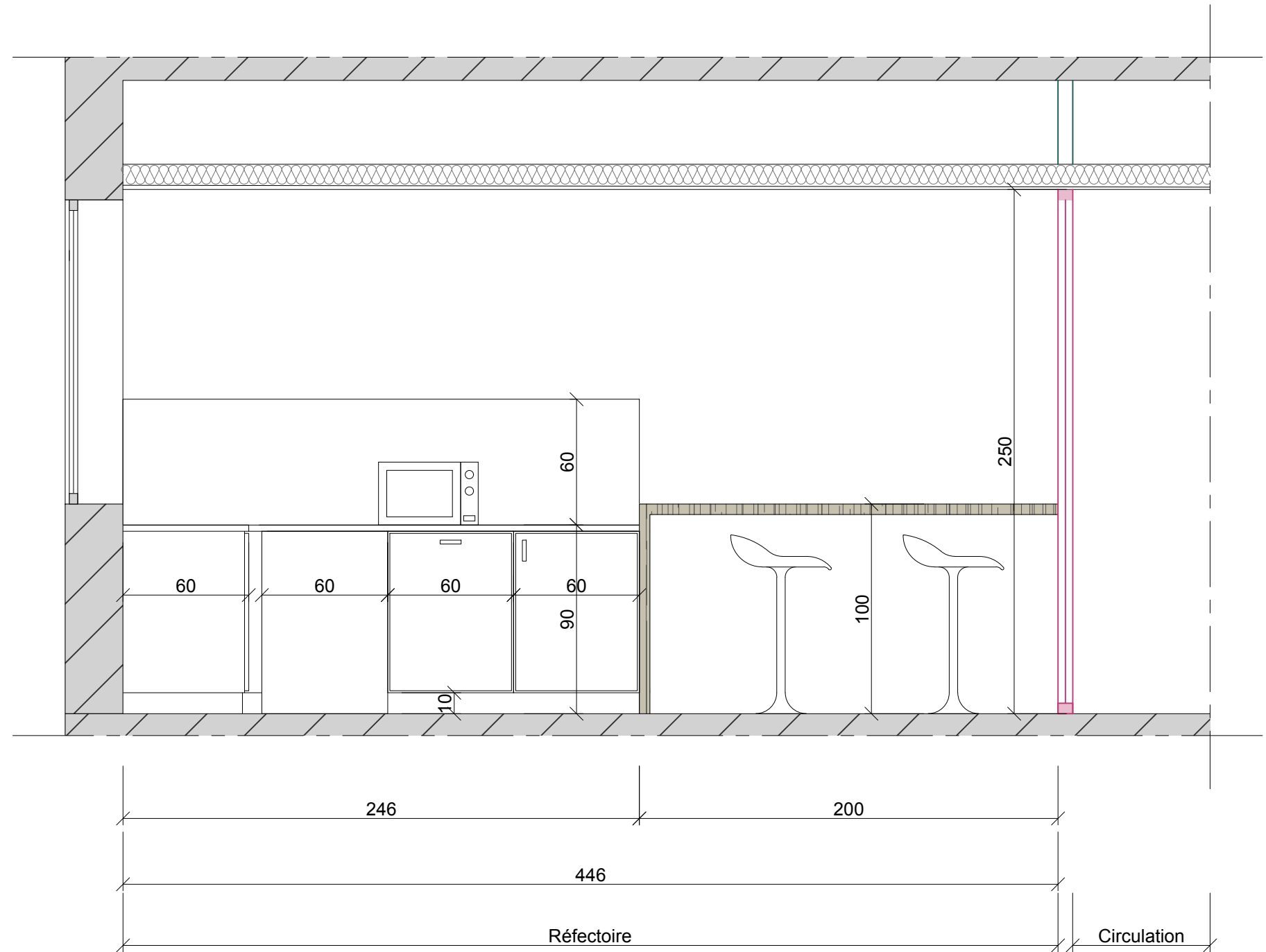
Détail cuisine - R+4 - Réfectoire - 2/3

DCE

Date: 26/06/2025

Format:

A3



0 m. 0,5 m. 1 m. 2 m. 2,5 m. Echelle : 1/25

Détail cuisine - R+4 - Réfectoire - 3/3

DCE

AME architecture
39, avenue Pierre 1er
de Serbie
75009 Paris
T: +33 (0)1 73 79 35 31

Date: 26/06/2025

Indice:

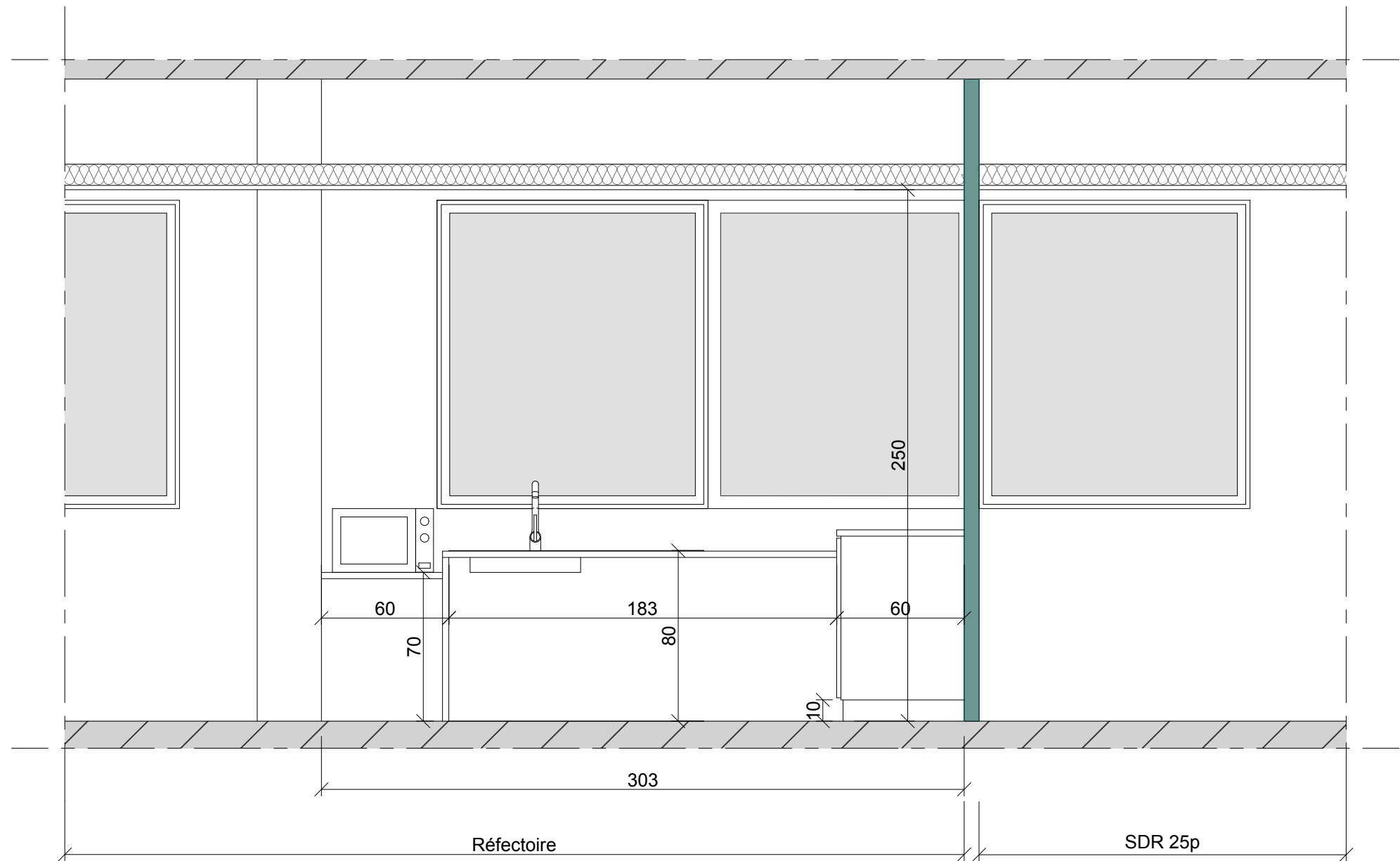
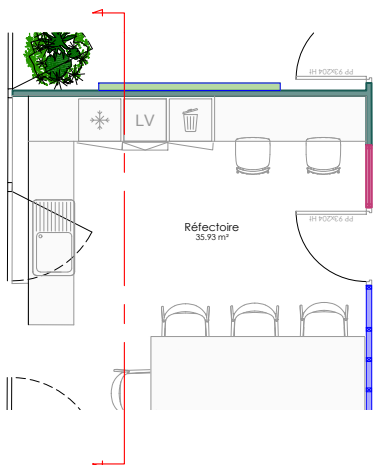
IND. C

Format:

A3



LÉGENDE :



Echelle sous réserve d'une réduction.
Ces plans ne sont destinés qu'à une étude préliminaire ou à l'obtention d'autorisations administratives et ne peuvent en aucun cas servir à l'exécution des travaux.



CAISSE DES DÉPÔTS - ROUEN - RÉAMÉNAGEMENT DU R+4 ET R+5

Détail Mobilier - R+5 - Local Copie/Courrier

18

DCE

AME architecture
39, avenue Pierre 1er
de Serbie
75009 Paris
T: +33 (0)1 73 79 35 31

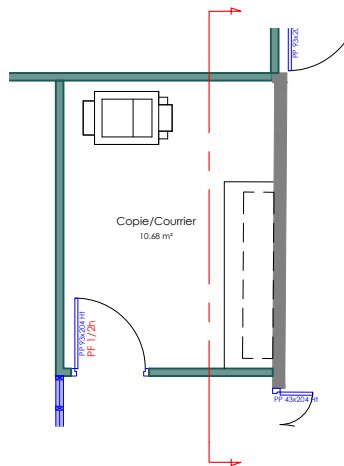
Date:
26/06/2025

Indice:
IND. C

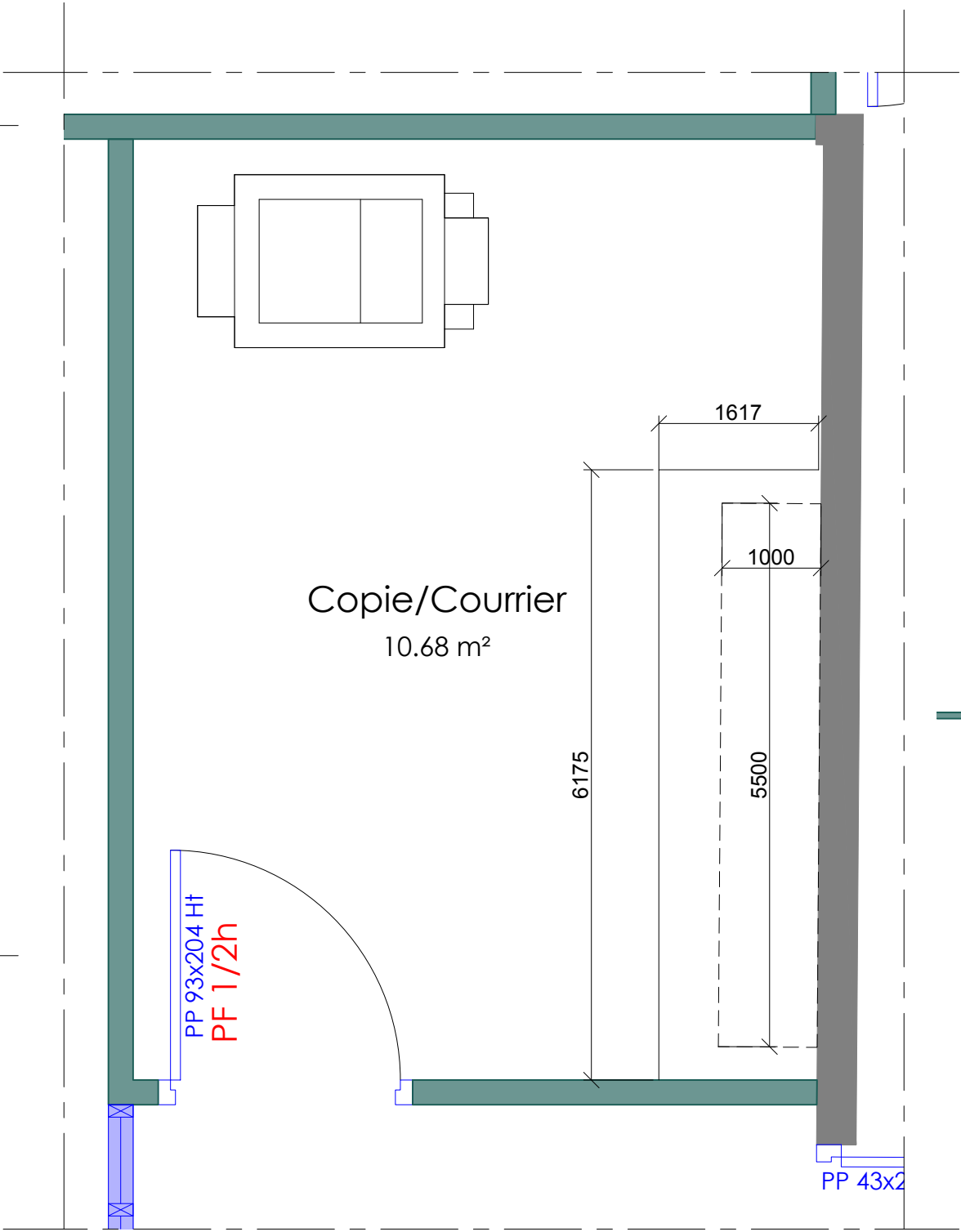
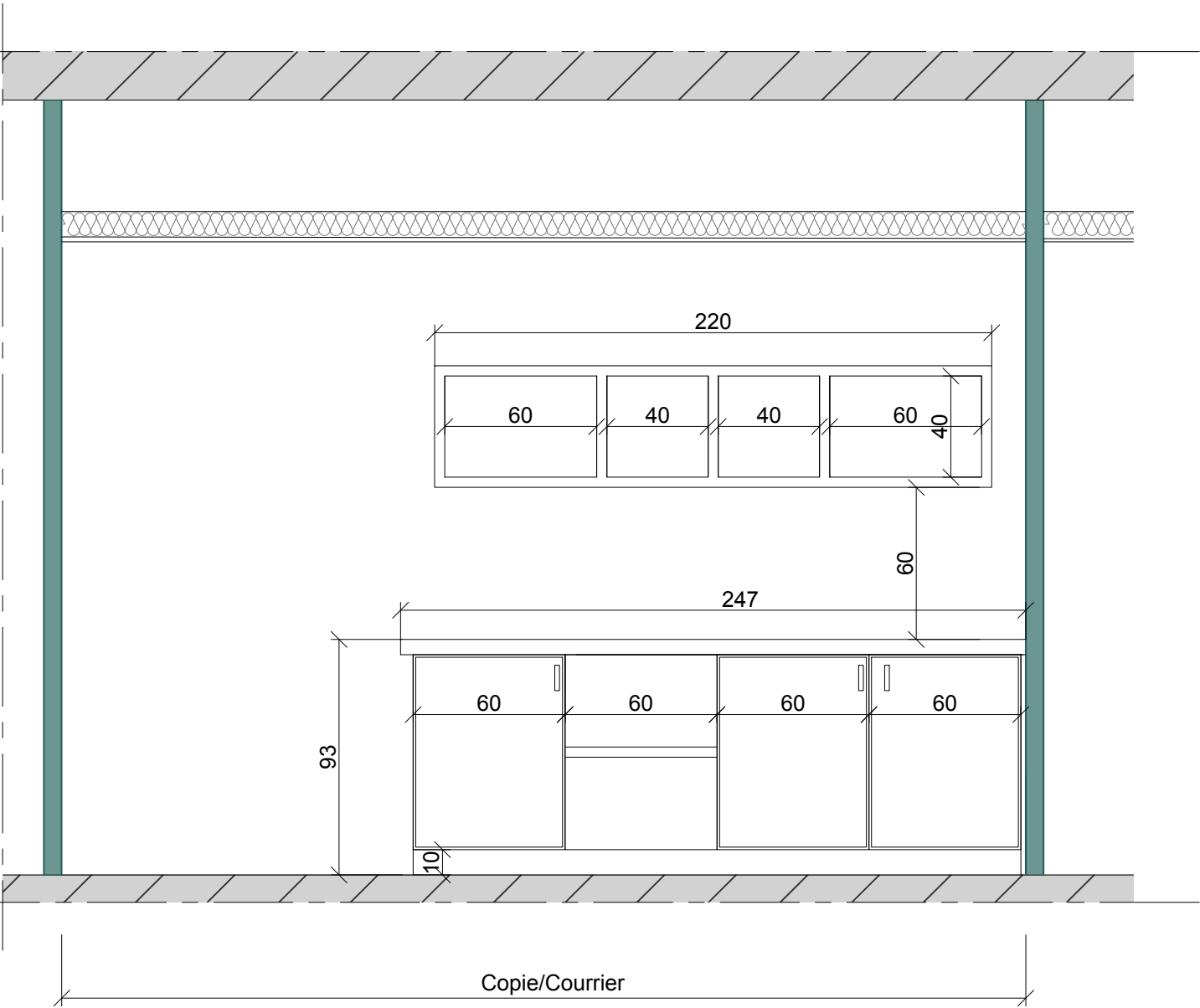
Format:
A3



LÉGENDE :



Echelle sous réserve d'une réduction.
Ces plans ne sont destinés qu'à une étude préliminaire ou à l'obtention d'autorisations administratives et ne peuvent en aucun cas servir à l'exécution des travaux.



CAISSE DES DÉPÔTS - ROUEN - RÉAMÉNAGEMENT DU R+4 ET R+5

Vues du projet 1/2

19

DCE

AME architecture
39, avenue Pierre 1er
de Serbie
75009 Paris
T: +33 (0)1 73 79 35 31

Date:
26/06/2025

Indice:
IND. C

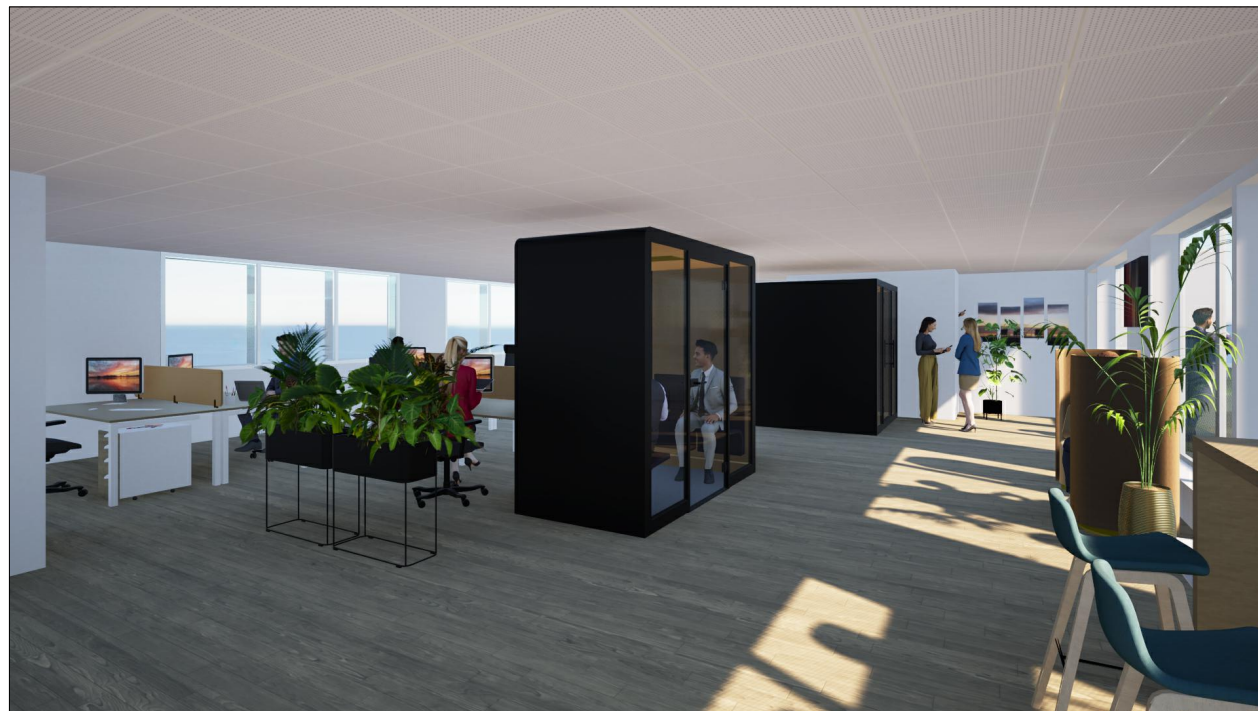
Format:
A3



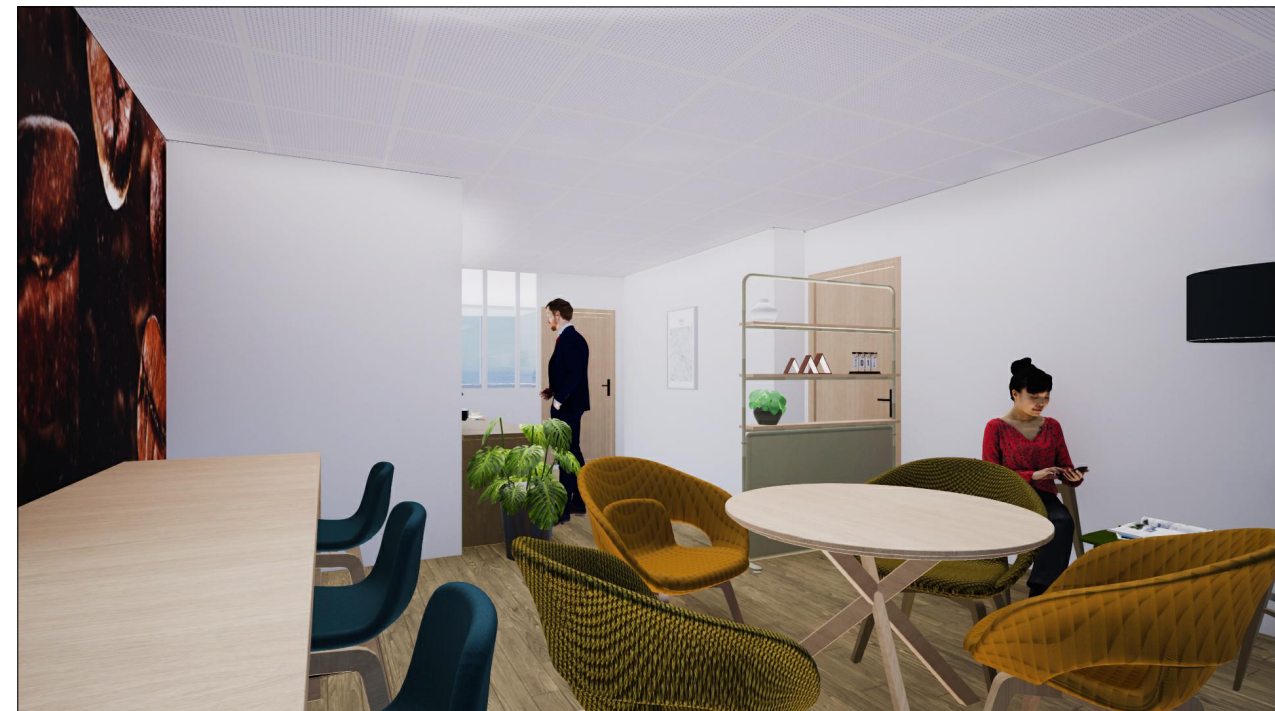
Vue n°1 : Open space au R+5



Vue n°3 : Réfectoire au R+4



Vue n°2 : Open space au R+5



Vue n°2 : Point café au R+4

CAISSE DES DÉPÔTS - ROUEN - RÉAMÉNAGEMENT DU R+4 ET R+5

Vues du projet 2/2

20

DCE

AME architecture
39, avenue Pierre 1er
de Serbie
75009 Paris
T: +33 (0)1 73 79 35 31

Date:
26/06/2025

Indice:
IND. C

Format:
A3



Vue n°5 : Circulation au R+5



Vue n°6 : Circulation au R+5



Vue n°7 : Circulation et bureau B7 au R+5

CAISSE DES DÉPÔTS - ROUEN - RÉAMÉNAGEMENT DU R+4 ET R+5

Planning général

21

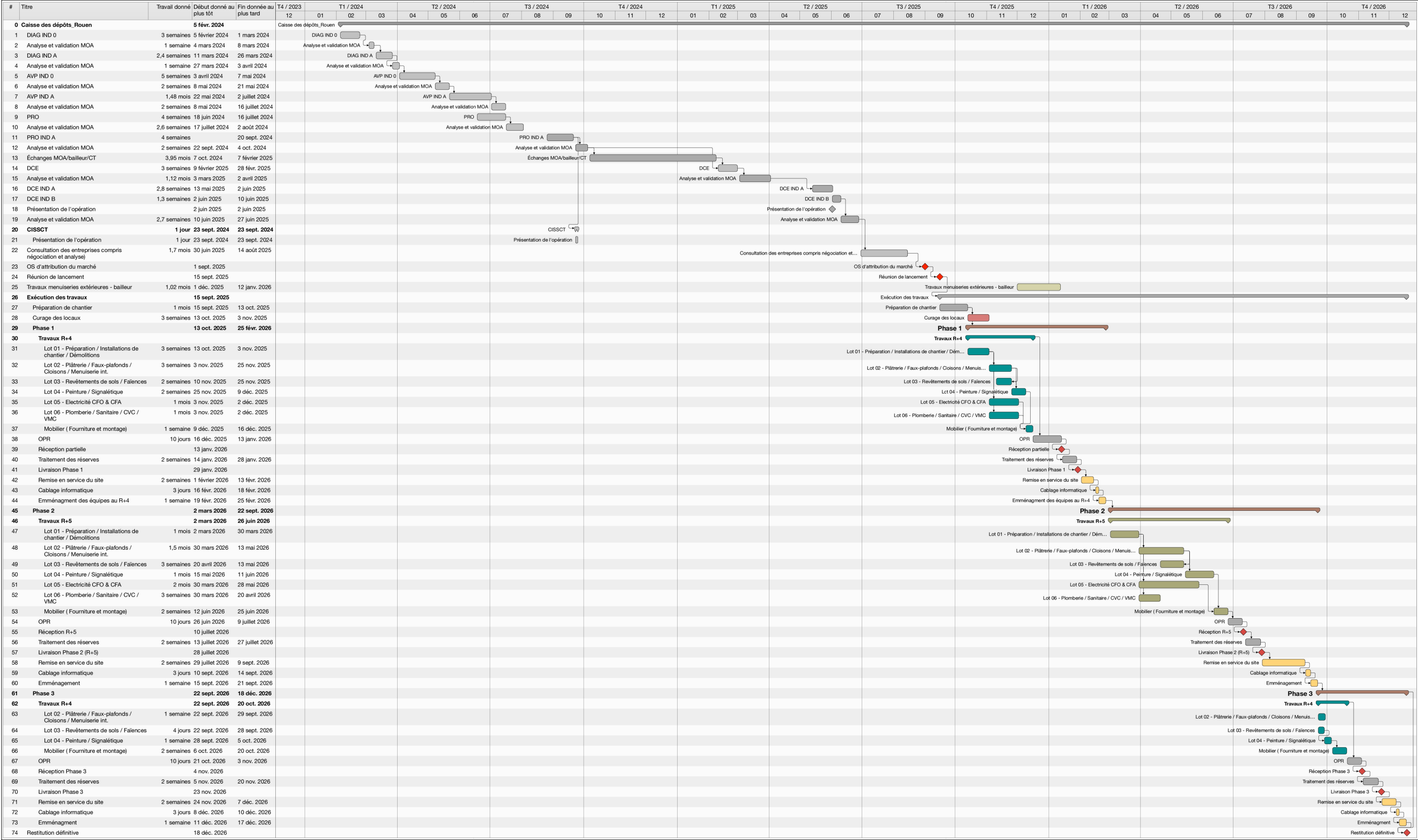
DCE

AME architecture
39, avenue Pierre 1er de Serbie
75009 Paris
T: +33 (0)1 73 79 35 31

Date:
26/06/2025

Indice:
IND. C

Format:
A3



NOTA 1 : Le phasage des travaux demandé dans le programme pour maintien de l'activité est envisageable en utilisant le plateau du R+4 provisoirement pendant la phase n°2.

NOTA 2 : Planning réalisé d'après les données d'entrées de la MOA

NOTA 3: Sous réserve que l'ensemble des sujets en relation avec le bailleur soient traités. Les travaux de réaménagement ne pourront pas être engagés sans l'accord écrit du bailleur. Le non maintien du clos couvert pourra entraîner un décalage du planning du chantier.